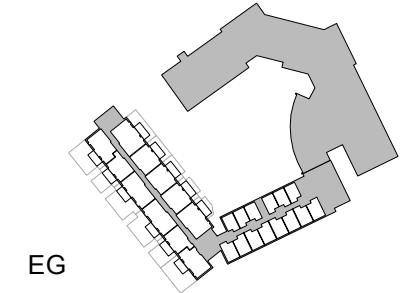
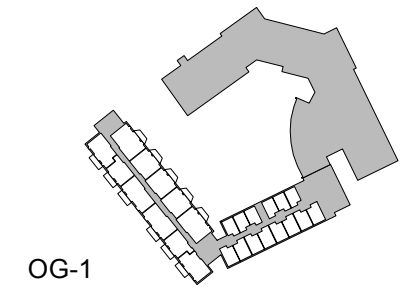
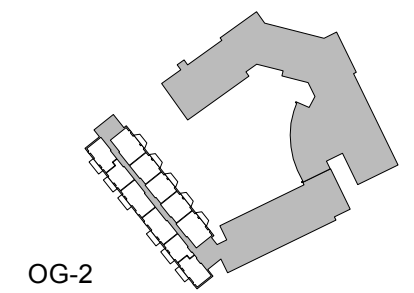
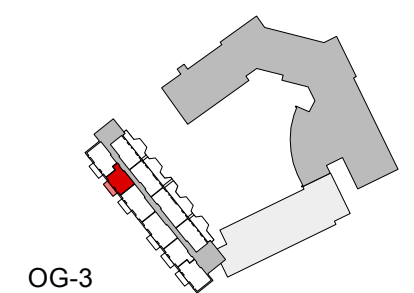
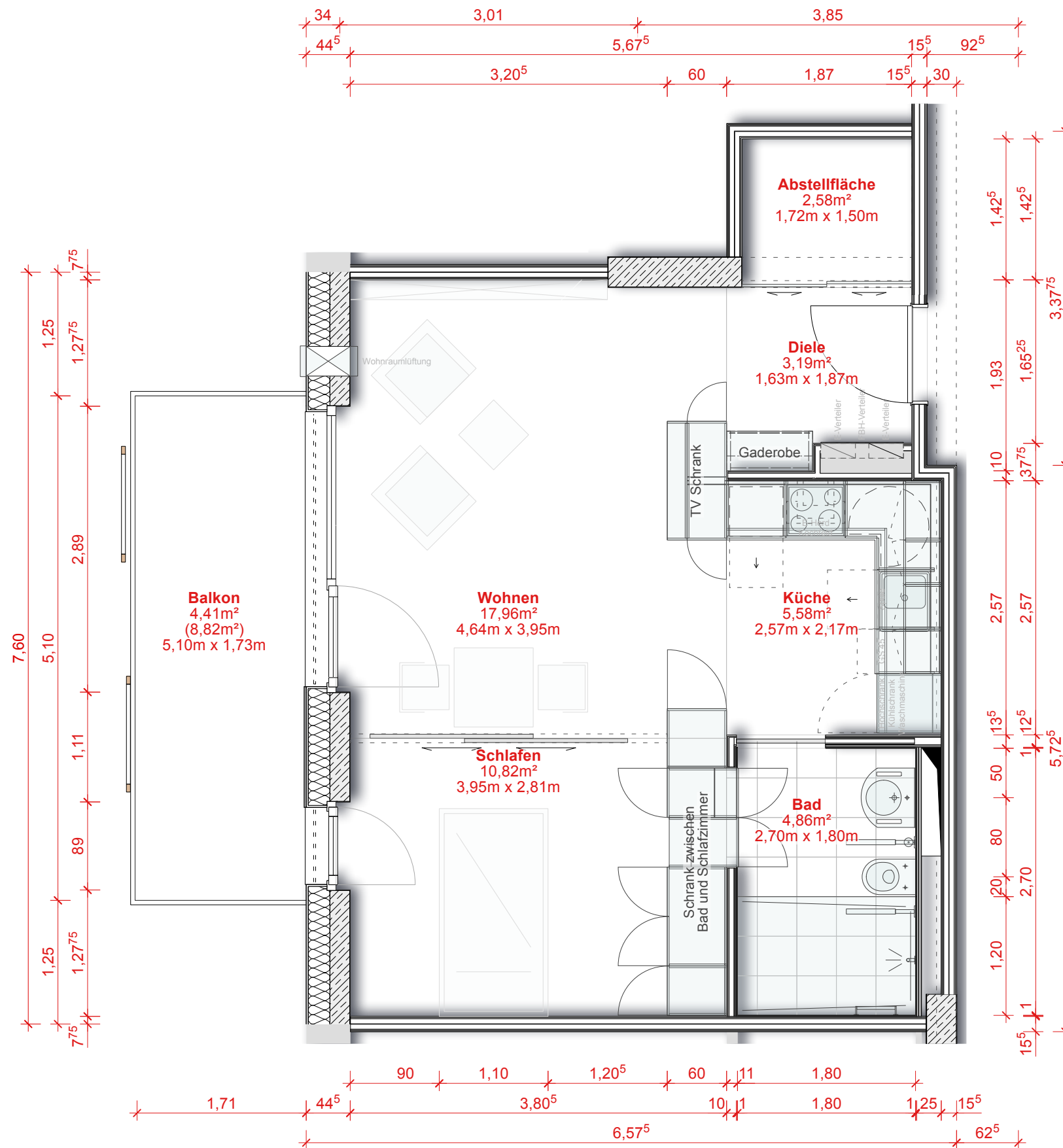


Schemaschnitt
M1:100



EG
Lageplan
M1:2500

Wohnfläche ohne Balkon
44,98m²
Wohnfläche inkl. 50% Balkon
49,39m²

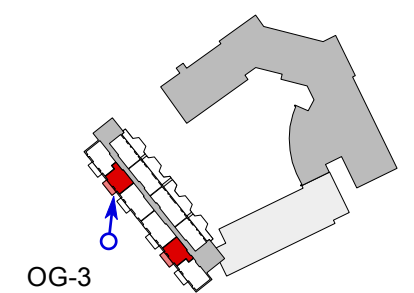
Planinhalt
Wohnung 3.05-W

Ausrichtung	Massstab	Erstellt am
	1:50	16.06.2021

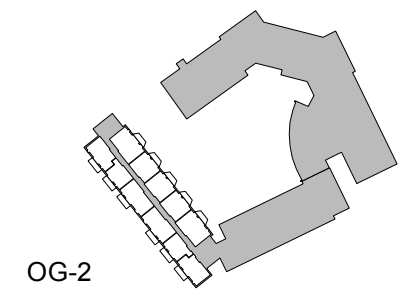
Projekt
Erweiterung
Seniorenhaus Grafing
Hans-Eham-Platz 2 - 4
85567 Grafing b. M.

Architekt
BESLMÜLLER KIESEWETTER
STUDIO_PLUS ARCHITEKTEN
München Grafing

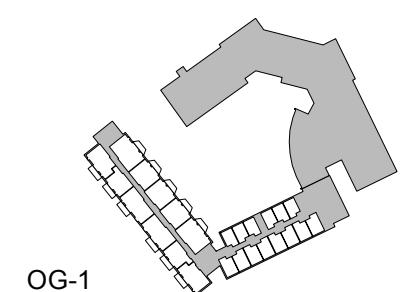
Bauherr
Stiftung Seniorenhaus Grafing Bau-GmbH
Hans-Eham-Platz 2 - 4
85567 Grafing b. M.



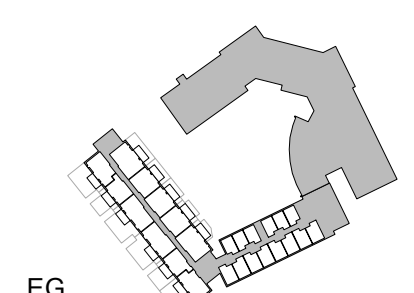
OG-3



OG-2



OG-1



EG

Lageplan

🕒 M1:2500

Planinhalt 3D Darstellung

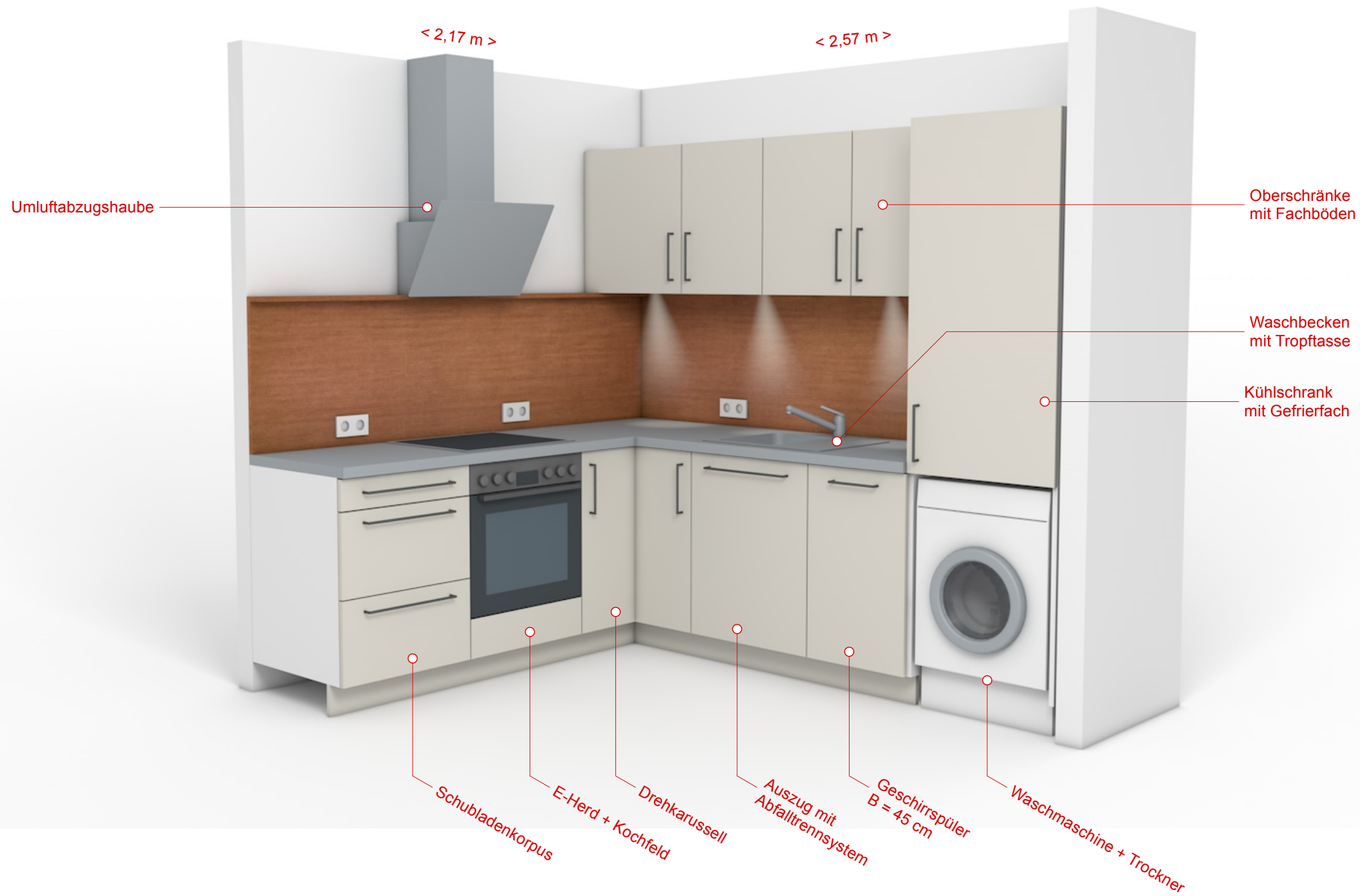
Wohnung 3.05-W
Wohnung 3.02-W gespiegelt

Ausrichtung	Massstab	Erstellt am
		16.06.2021

Projekt
**Erweiterung
Seniorenhaus Grafing**
Hans-Eham-Platz 2 - 4
85567 Grafing b. M.

Architekt
BESLMÜLLER KIESEWETTER
STUDIO_PLUS ARCHITEKTEN
München Grafing

Bauherr
Stiftung Seniorenhaus Grafing Bau-GmbH
Hans-Eham-Platz 2 - 4
85567 Grafing b. M.



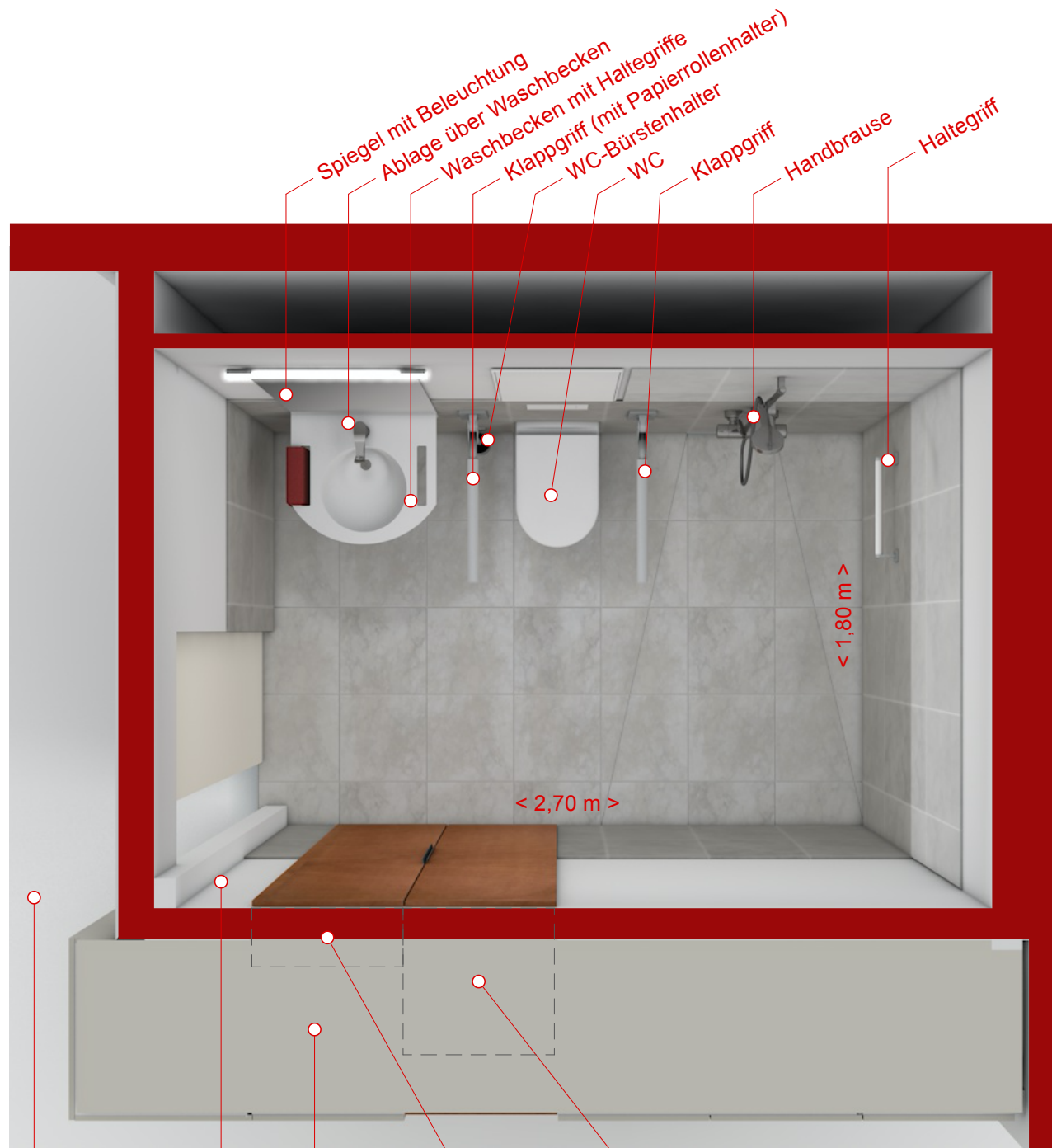
Planinhalt
Küche 2,57m x 2,17m

Variante	Ausrichtung	Massstab	Erstellt am
			16.06.2021

Projekt
**Erweiterung
 Seniorenhaus Grafing**
 Hans-Eham-Platz 2 - 4
 85567 Grafing b. M.

Architekt
 BESLMÜLLER KIESEWETTER
 STUDIO **PLUS** ARCHITEKTEN
 München Grafing

Bauherr
 Stiftung Seniorenhaus Grafing Bau-GmbH
 Hans-Eham-Platz 2 - 4
 85567 Grafing b. M.



Küche
Schlafen
Bad
Schrank zwischen Bad und Schlafzimmer
Schrank mit verstellbaren Fächern 50 x 20 x 248 cm (B x T x H)
Schrank mit innenliegenden Schubladen und verstellbaren Fächern 50 x 50 x 248 cm (B x T x H)

Grundriss

Ansicht

Planinhalt
Bad 2,70m x 1,80m

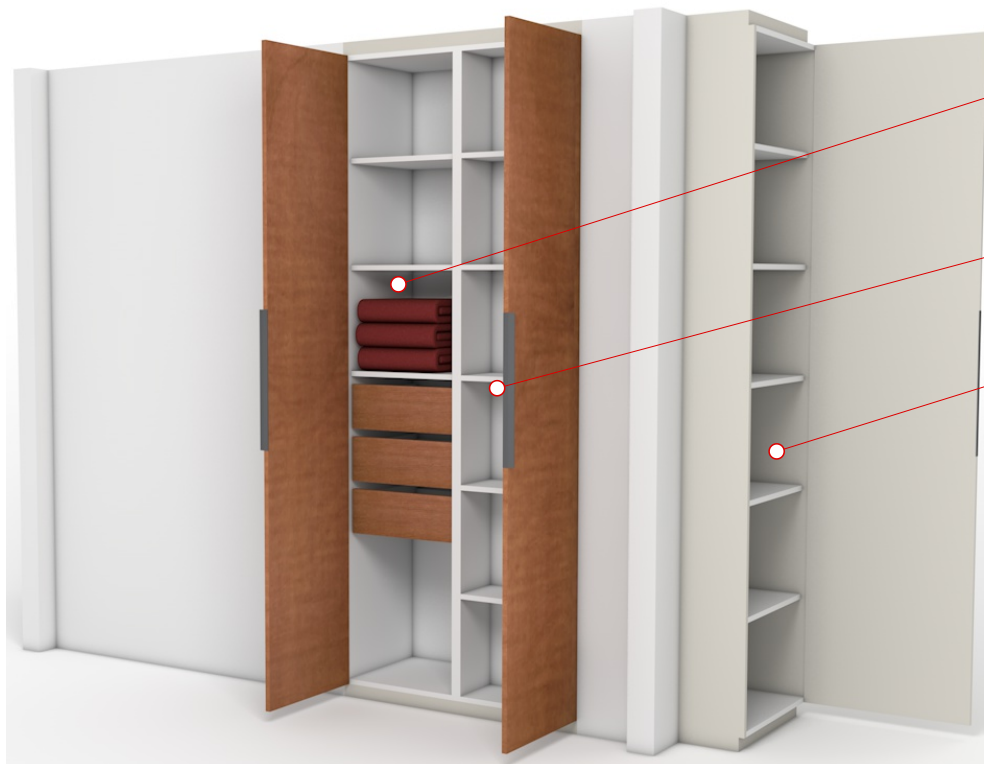
Variante	Ausrichtung	Massstab	Erstellt am
			16.06.2021

Projekt
**Erweiterung
Seniorenhaus Grafing**
Hans-Eham-Platz 2 - 4
85567 Grafing b. M.

Architekt
BESLMÜLLER KIESEWETTER
STUDIO_PLUS ARCHITEKTEN
München Grafing

Bauherr
Stiftung Seniorenhaus Grafing Bau-GmbH
Hans-Eham-Platz 2 - 4
85567 Grafing b. M.

Badseite (offen)



Schrank mit innenliegenden Schubladen und verstellbaren Fächern
50 x 50 x 248 cm (B x T x H)

Schrank mit verstellbaren Fächern
50 x 20 x 248 cm (B x T x H)

Schrank mit verstellbaren Fächern
60 x 60 x 248 cm (B x T x H)

Schlafzimmerseite (offen)



Schrank mit innenliegenden Schubladen und verstellbaren Fächern
50 x 50 x 248 cm (B x T x H)

offenes Regal mit verstellbaren Fächern
50 x 20 x 248 cm (B x T x H)

Schrank mit Fach, Kleiderstange und Kleiderlift
100 x 60 x 248 cm (B x T x H)

Schrank mit innenliegenden Schubladen und verstellbaren Fächern
50 x 60 x 248 cm (B x T x H)

Badseite (geschlossen)



< 1,00 m >

Bad

Küche

Schlafen

Schlafzimmerseite (geschlossen)



< 3,10 m >

Bad

Küche

Schlafen

Planinhalt
**Schrank zwischen
Bad und Schlafzimmer**

Variante	Ausrichtung	Massstab	Erstellt am
			16.06.2021

Projekt
**Erweiterung
Seniorenhaus Grafing**
Hans-Eham-Platz 2 - 4
85567 Grafing b. M.

Architekt
BESLMÜLLER KIESEWETTER
STUDIO_PLUS ARCHITEKTEN
München Grafing

Bauherr
Stiftung Seniorenhaus Grafing Bau-GmbH
Hans-Eham-Platz 2 - 4
85567 Grafing b. M.

An der linken und rechten Seite befindet sich ein Schrank mit verstellbaren Fächern

< 2,48 m >

< 0,60 m >

< 1,20 m >

offenes Regal mit verstellbaren Fächern (Möglichkeit für TV Montage)

Schublade bzw. auziehbarer Schreibtisch (Sekretär)

Schubladen



Planinhalt

TV Schrank

Variante	Ausrichtung	Massstab	Erstellt am
			16.06.2021

Projekt

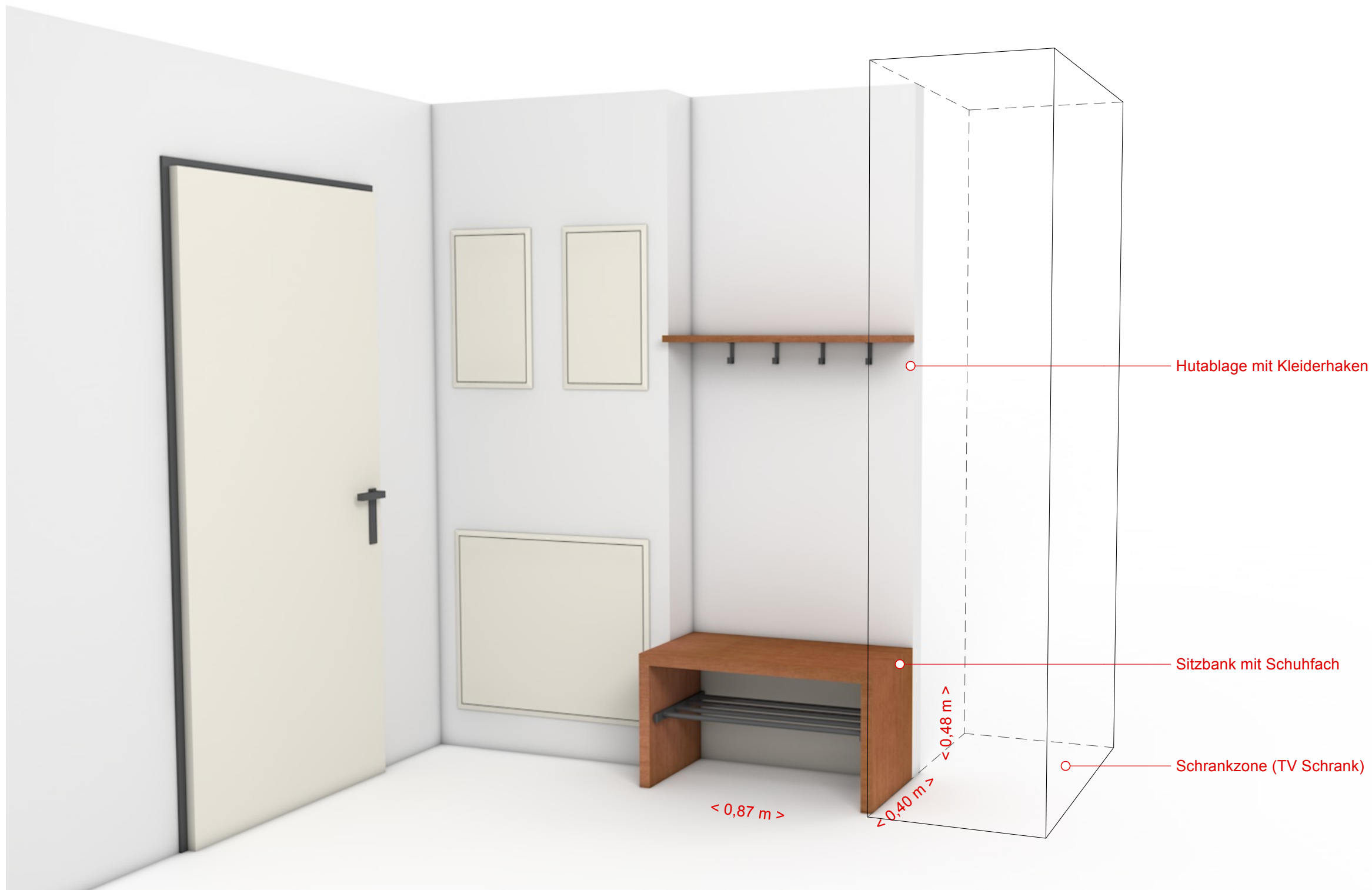
**Erweiterung
Seniorenhaus Grafing**
Hans-Eham-Platz 2 - 4
85567 Grafing b. M.

Architekt

BESLMÜLLER KIESEWETTER
STUDIO_PLUS ARCHITEKTEN
München Grafing

Bauherr

Stiftung Seniorenhaus Grafing Bau-GmbH
Hans-Eham-Platz 2 - 4
85567 Grafing b. M.



Planinhalt
Garderobe

Variante	Ausrichtung	Massstab	Erstellt am
			16.06.2021

Projekt
**Erweiterung
 Seniorenhaus Grafing**
 Hans-Eham-Platz 2 - 4
 85567 Grafing b. M.

Architekt
 BESLMÜLLER KIESEWETTER
 STUDIO_+ ARCHITEKTEN
 München Grafing

Bauherr
 Stiftung Seniorenhaus Grafing Bau-GmbH
 Hans-Eham-Platz 2 - 4
 85567 Grafing b. M.